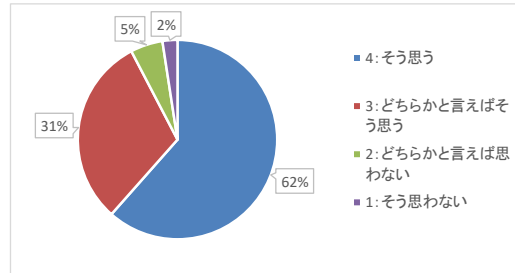


2022年度 前期
「授業評価と振り返り」アンケート

実施期間 2022年7月21日(水)～27日(火)
対象科目 開講の講義科目および外国語科目すべて
対象科目数 179 (講義コード別)
総受講者数 6875
総回答者数 1066
回答率 15.51%

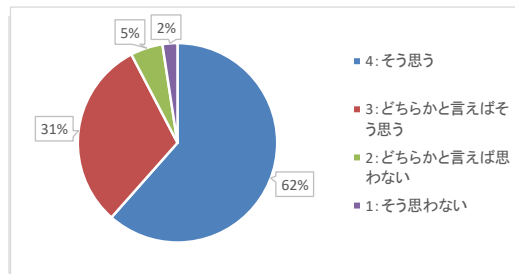
1 この授業では、各時間の主題と内容が明確に示されていますか。

設問項目	回答者数
4: そう思う	635
3: どちらかと言えばそう思う	318
2: どちらかと言えば思わない	54
1: そう思わない	25



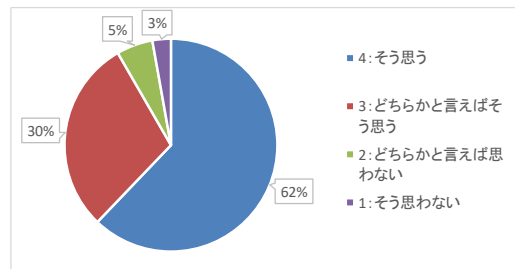
2 教員は、授業時間を守っていますか。

設問項目	回答者数
4: そう思う	744
3: どちらかと言えばそう思う	230
2: どちらかと言えば思わない	35
1: そう思わない	23



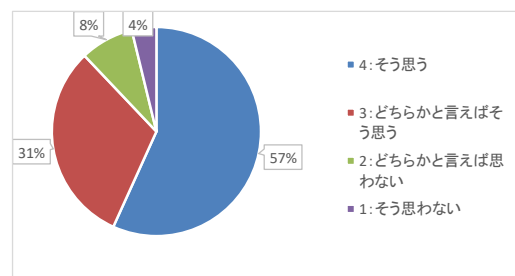
3 教員は、聞き取りやすい話し方をしていますか。

設問項目	回答者数
4: そう思う	642
3: どちらかと言えばそう思う	305
2: どちらかと言えば思わない	57
1: そう思わない	29



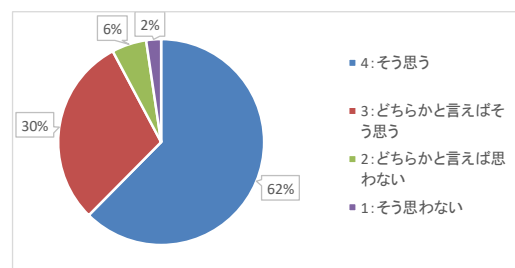
4 教員は、学生と適切にコミュニケーションを取り、学生の質問や相談に対してきちんと応じていますか。

設問項目	回答者数
4: そう思う	583
3: どちらかと言えばそう思う	320
2: どちらかと言えば思わない	85
1: そう思わない	39



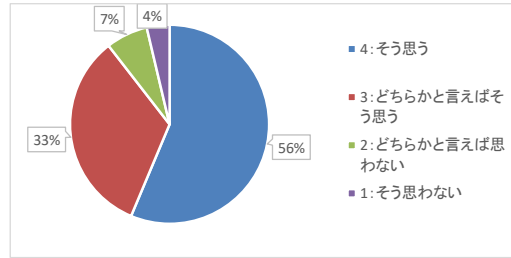
5 教員は、（機器類、音声含め）円滑な授業運営につとめていますか。

設問項目	回答者数
4: そう思う	641
3: どちらかと言えばそう思う	306
2: どちらかと言えば思わない	56
1: そう思わない	24



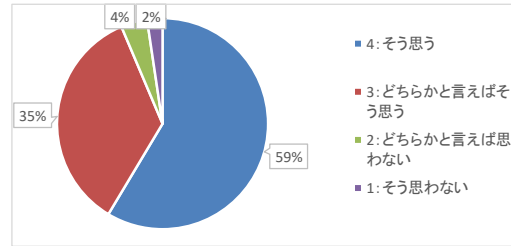
6 学期途中に実施した「自由記述式アンケート」は、その後の授業に反映されていますか。

設問項目	回答者数
4: そう思う	579
3: どちらかと言えばそう思う	341
2: どちらかと言えば思わない	70
1: そう思わない	38



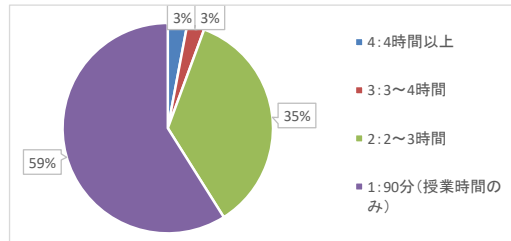
7 あなたは、この授業に真面目に取り組んでいますか。

設問項目	回答者数
4: そう思う	597
3: どちらかと言えばそう思う	357
2: どちらかと言えば思わない	41
1: そう思わない	24



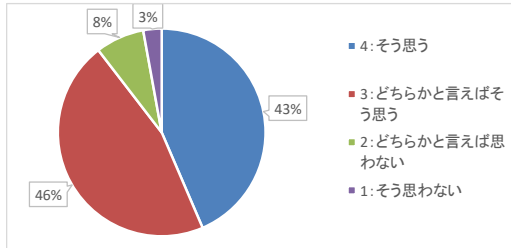
8 あなたは、この授業のために、授業時間と合わせて、毎週平均何時間ぐらい勉強していますか。
(授業の宿題や課題に取り組んでいる時間も含めます。)

設問項目	回答者数
4: 4時間以上	29
3: 3～4時間	26
2: 2～3時間	347
1: 90分(授業時間のみ)	577



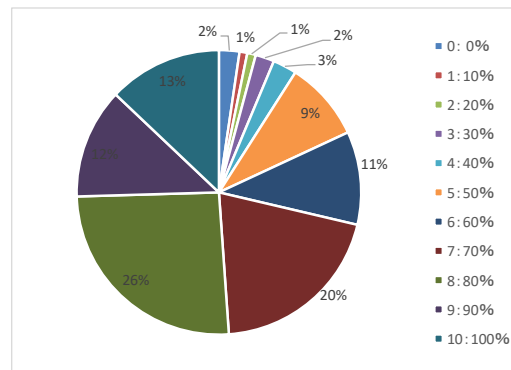
9 あなたは、この授業の目的、到達目標を理解していますか。

設問項目	回答者数
4: そう思う	442
3: どちらかと言えばそう思う	467
2: どちらかと言えば思わない	77
1: そう思わない	29



10 【学びの振り返り】 この授業を振り返って、あなたの学びを自己評価してください。
この授業の到達目標に対するあなたの達成度は何パーセントぐらいだと思いますか。

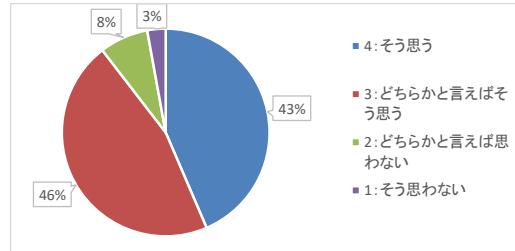
設問項目	回答者数
0: 0%	24
1: 10%	9
2: 20%	10
3: 30%	22
4: 40%	28
5: 50%	93
6: 60%	109
7: 70%	208
8: 80%	264
9: 90%	129
10: 100%	133



11 10のように答えた理由は何ですか。
省略

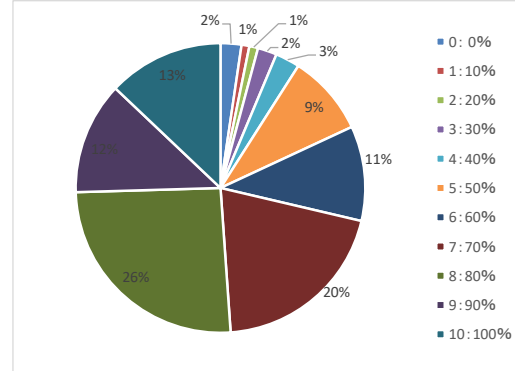
12 あなたは、この授業の内容に興味を感じて、今後もより深く学びたいですか。

設問項目	回答者数
4: そう思う	459
3: どちらかと言えばそう思う	437
2: どちらかと言えば思わない	75
1: そう思わない	33



13 この授業を知り合いや後輩に薦める可能性は何%くらいありますか？ 0~100%で回答してください。

設問項目	回答者数
0: 0%	36
1: 10%	12
2: 20%	15
3: 30%	29
4: 40%	17
5: 50%	92
6: 60%	83
7: 70%	178
8: 80%	227
9: 90%	116
10: 100%	0



NPS*	-20.87
------	--------

*Net Promoter Score(ネット・プロモーター・スコア)の略称で、企業などに対する顧客の愛着度や信頼度を示す指標です。推奨者[9~10(100%と90%)の回答者]の割合(%) - 批判者[0~6(0%~60%)の回答者]の割合(%)で算出されます。

14 この授業であなたが身につけた内容は何か。
省略